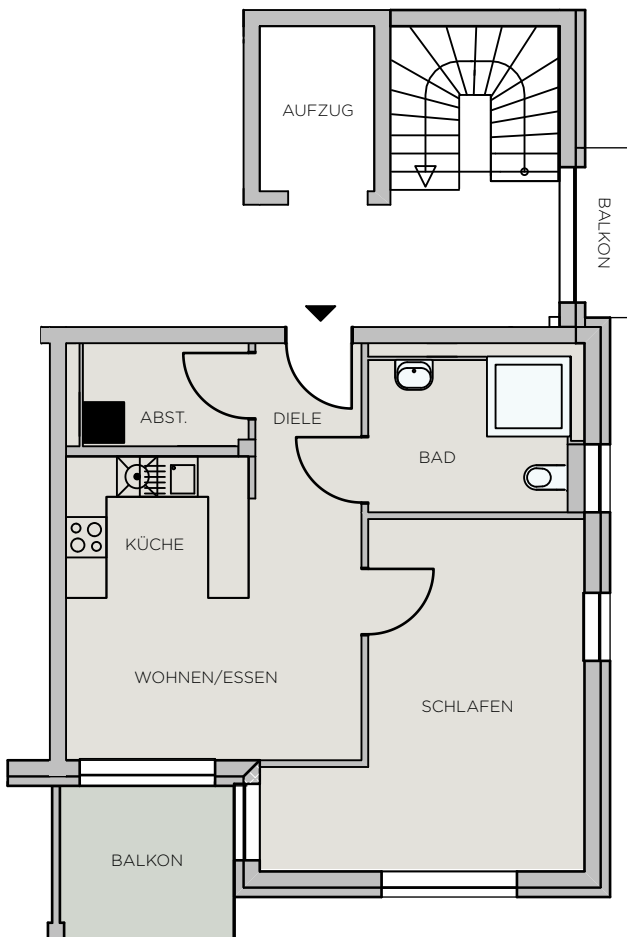


WOHNUNG 10

HAUS A1 • 3. OG • 2-Zimmer • behindertengerecht • 55,44m²



2 Zimmer, 3. OG

Diele	3,51 m ²
Wohnen	12,97 m ²
Küche	5,69 m ²
Schlafen	19,70 m ²
Bad	6,78 m ²
Abst.	3,63 m ²
Balkon (50%)	3,16 m ²

Gesamt 55,44 m²

